

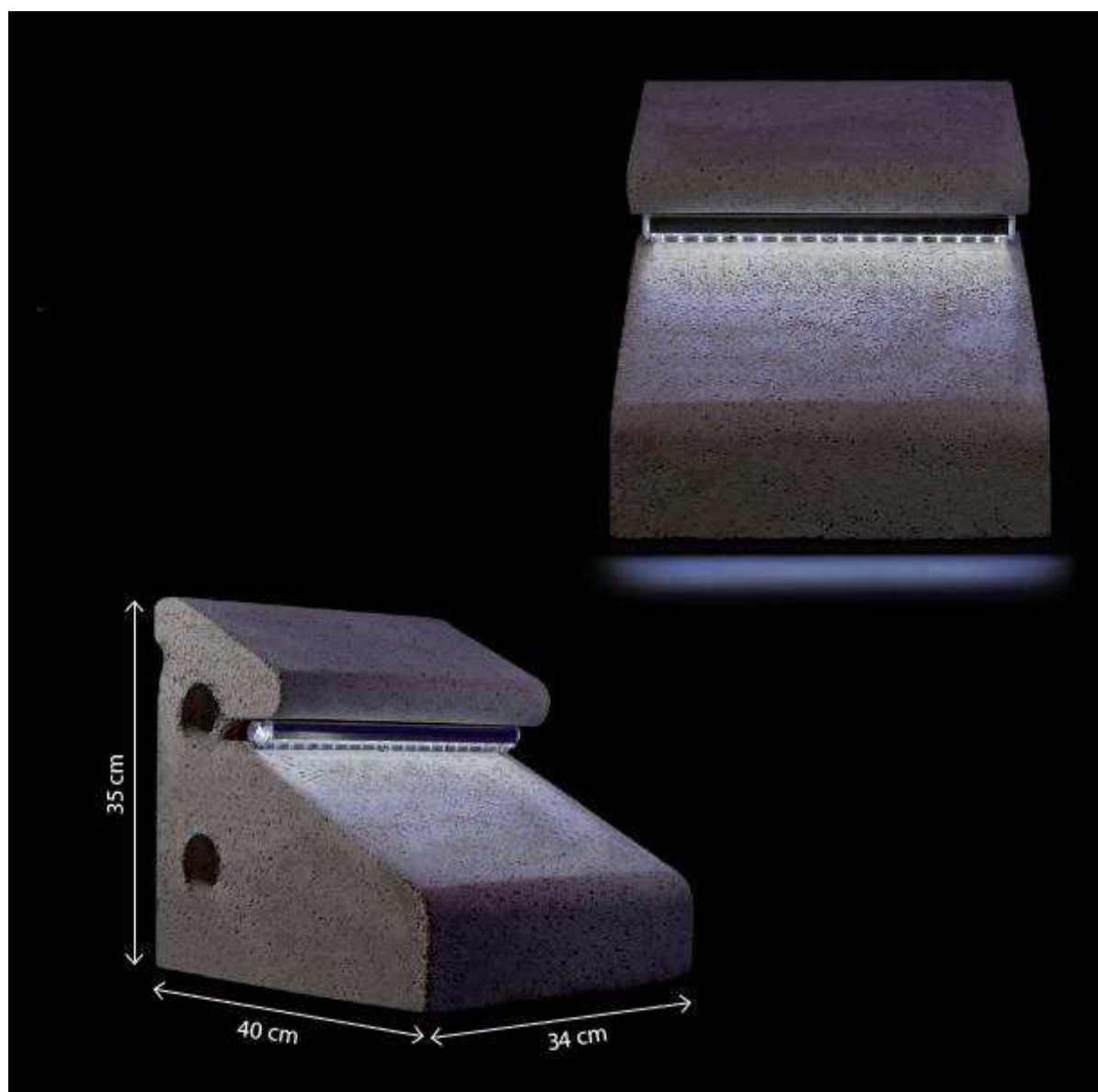


LUMI Design

Tel : 03 69 19 58 26  
Fax : 03 69 29 19 65  
Mail : [contact@lumidesign.fr](mailto:contact@lumidesign.fr)



**BORNE EN BETON AVEC CORDON LEDS INTEGRE POUR SIGNALISATION BORDURES**



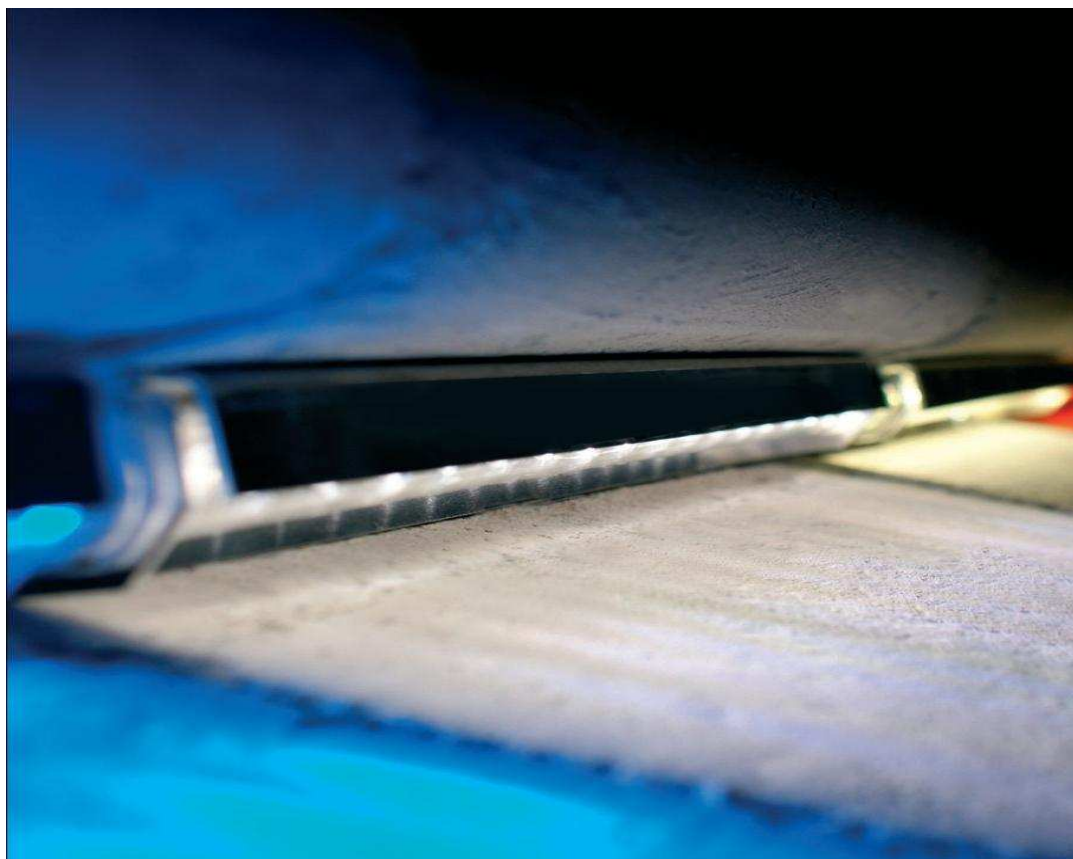


**PRESENTATION:**

Système breveté, For All est un produit réalisé en béton vibré, coloris blanc ou gris, de dimensions L.340 x h.350 x p. 400 mm, qui présente une ouverture permettant l'intégration du dispositif lumineux à led.

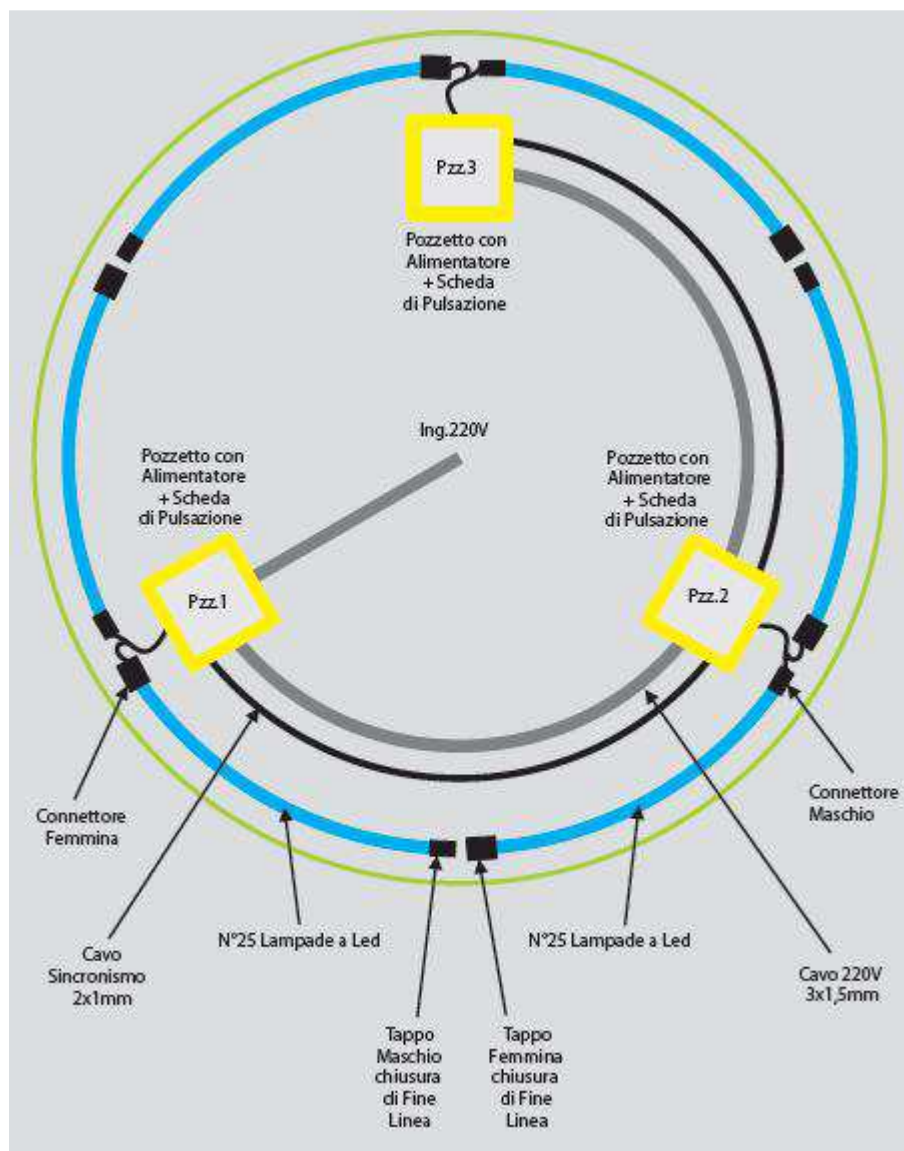
Le dispositif lumineux est constitué par une barre led IP67 de longueur 330 mm composée de 18 led de couleur blanche 5000°K pour une valeur de 1,5 W.

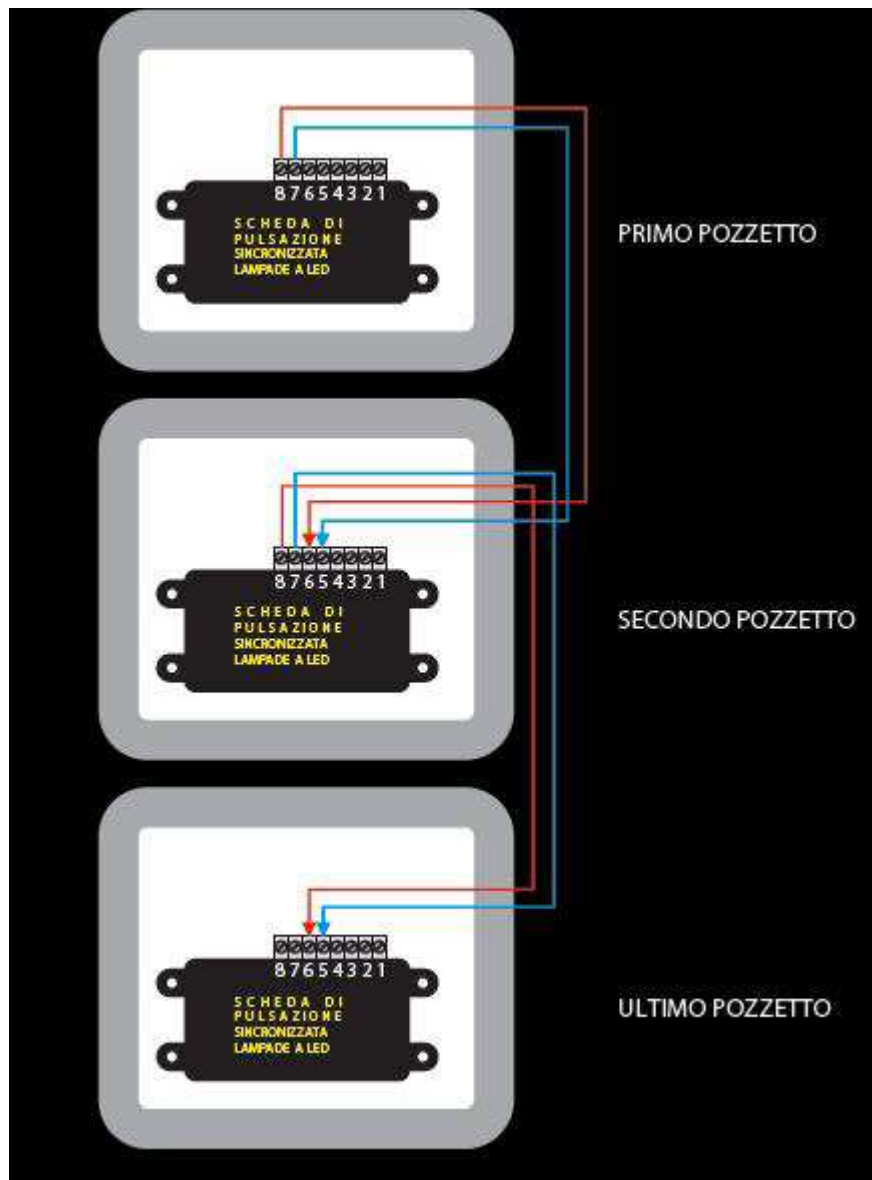
L'alimentation dérive d'un transformateur 36V.





## PRINCIPE TECHNIQUE







## **LES AVANTAGES DE LA TECHNOLOGIE LED**

Technologie encore peu utilisée mais certainement en développement constant dans le milieu de l'éclairage, le système Led comporte des avantages indéniables :

- économie d'énergie due à la réduction des consommations
- durée de vie très longue par rapport à une ampoule normale
- peu d'entretien
- possibilité de contrôler la source lumineuse
- possibilité d'avoir à partir d'une même source lumineuse une infinité de variations chromatiques.



**LUMI** Design

Tel : 03 69 19 58 26  
Fax : 03 69 29 19 65  
Mail : [contact@lumidesign.fr](mailto:contact@lumidesign.fr)

## LES REALISATIONS

